

Alle Rechte, auch das Recht
der Aufführung, vorbehalten.
Abschreiben, Vervielfältigen
und Ausleihen verboten.

Zigeunerlied

Frauenchor

Jakob Muff

Jugendchor

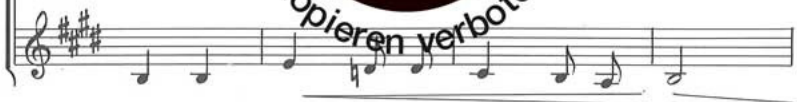
Hans Flury

Marschmassig (rhythmisch straff)

1. u. 2. Es ge - hen viel Stras - sen hin - ein in die



Welt. Wir sind le ge - gan - -



gen. Wir schla - fen des Nachts in des Wal - des Ge -

