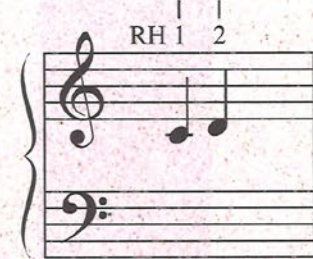
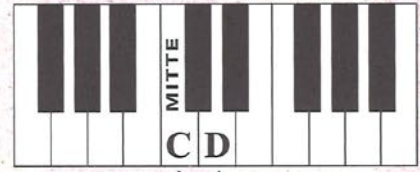


Entdecke C und D für die rechte Hand

Jede Taste kann als Note im Klaviernotensystem dargestellt werden. In der Mitte des Klaviers ist das Mittlere C. Setze den Daumen deiner rechten Hand auf das Mittlere C, die anderen Finger liegen locker auf der jeweils nächsten weißen Taste.



Das **Mittlere C** für die rechte Hand liegt unter dem Liniensystem auf der ersten Hilfslinie.

Das **D** „hängt“ direkt unter dem Liniensystem und ist die nächste weiße Taste, rechts neben dem Mittleren C.

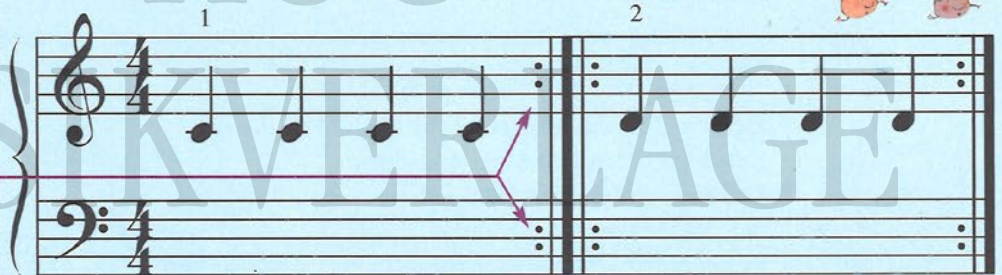


Wiederholungszeichen:
Spiele noch einmal vom Anfang oder vom vorherigen Wiederholungszeichen bis zum Doppelpunkt.

Warm-Up (Das ist englisch und heißt auf Deutsch so viel wie „Aufwärmen“.)

Warm-Up auf C

Warm-Up auf D



Spiele jeden Takt zweimal hintereinander.

Kichern und Schmunzeln

1/2

Lächelnd

M.: J. Vogt
T.: M. Paller



Gleich oder ungleich (Spiel zu zweit): Einer spielt zwei Töne auf der Tastatur, ohne dass der Spielpartner die Finger sieht. Dieser hört ob die beiden Töne gleich oder ungleich sind. Schwieriger wird es, wenn der Spielpartner auch noch dazu sagt, ob der zweite Ton höher oder tiefer klingt als der erste. Wenn es gelingt, wird gewechselt und der andere darf zwei Töne spielen.