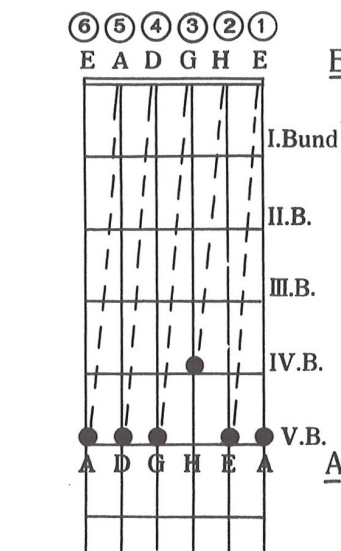


# Das Stimmen der Gitarre. (Laute)



Ein Anfänger der Gitarre hat Eifer



- Das A der Stimmflöte = E<sup>①</sup> 5 Bund
- " " " " = G<sup>②</sup> 2 Bund 1 Oktave tiefer
- " " " " = A<sup>③</sup> Leer 2 " "
- " " " " = E<sup>④</sup> 5 Bund 2 " "

Wir stimmen die Saiten gegen einander ab vom 5. Bund aus, die G Saite vom 4. Bund.

Beispiel E<sup>④</sup> 5. Bund = A<sup>③</sup> Leer, oder A<sup>③</sup> 5. Bund = D<sup>④</sup> Leer usw.

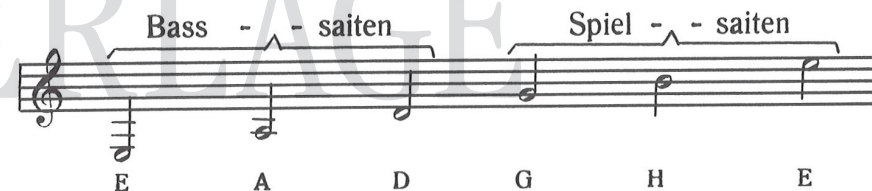
# Kleine Notenkunde

Die Dur Tonleiter besteht aus Ganz- und Halbtönen.

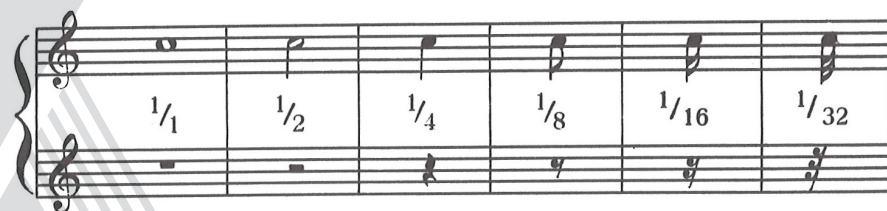
Halbtöne sind: e f und h c



Die leeren Saiten sind auf folgende Töne gestimmt:



Zeitwert der Noten und Pausen:



Der Punkt hinter der Note oder Pause verlängert diese um die Hälfte des Wertes:

